



県共募沖市会第 64 号
令和 2 年 9 月 4 日

関係各位

沖 縄 県 共 同 募 金 会 沖 縄 市 共 同 募 金 委 員 会

会 長

饒 辺 愛 子



赤い羽根共同募金運動の「募金箱」設置について（お願い）

時下、ますますご健勝のこととお慶び申し上げます。

平素より、赤い羽根共同募金運動にご尽力賜り厚く感謝申し上げます。

さて、今年も10月1日より12月31日までの3ヶ月間、『じぶんの町を良くするしくみ。』をスローガンに全国一斉に共同募金運動が展開されます。

令和2年度は新型コロナウイルス感染症流行に伴う影響で、他者とのこれまで通りのコミュニケーションが難しくなる中、地域では、孤立、孤独の問題が深刻化しやすい状況が生まれています。

赤い羽根共同募金は、地域のつながりを強化し、地域から孤立をなくすことをテーマに活動を続けてきました。このようなコロナ状況下において、共同募金を通じて、様々な福祉課題解決に向け、活動していく所存であります。

つきましては、何かとご多忙中恐縮に存じますが、本主旨をご理解いただき下記事項についてご協力を賜りますよう切にお願い申し上げます。

お手数かけますが、別紙（FAX）にてご回答いただくか、ご連絡いただきますよう重ねてお願い申し上げます。

記

◆ 依頼事項	店舗内への「募金箱」の設置
◆ 募金箱 設置期間	□ 令和2年10月から令和3年2月頃まで *「通年」の設置にご協力いただけるところは、お申し出下さい。
◆ 募金箱 回収方法	令和3年2月の中旬から下旬に、電話連絡のうえ直接回収にお伺いいたします。 ※上記以外の時期でもご連絡を頂ければ回収に伺います。
◆ お問い合わせ	沖縄県共同募金会 沖縄市共同募金委員会 沖縄市住吉 1-14-29 沖縄市社会福祉協議会内 電話：098-937-3385 FAX：098-937-3422 【担当】総務課 米田



赤い羽根共同募金

10月1日~12月31日 www.akaihane.or.jp [赤い羽根] 検索





F A X : 937-3422

担当：米田 宛

募金箱設置確認票

店舗名	
店舗住所	
担当者	
連絡先	

1. 募金箱設置にご協力できますか？

・協力できる



質問2・3へ

・協力できない



質問4へ

2. 募金箱はいくつ設置可能ですか？

() 個

3. 赤い羽根共同募金協力店として登録、ホームページや広報誌への掲載をしても良いですか？

・はい

・いいえ

4. 赤い羽根共同募金への意見がありましたらお願いします。



赤い羽根共同募金

10月1日~12月31日 www.akaihane.or.jp  





沖縄市にお住いのみなさまへ

はいたい！沖縄市共同募金委員会会長の饒辺愛子です。
近年、少子高齢化の影響で家庭を取り巻く環境が大きく変化し、地域のつながりが希薄化、社会福祉の課題が多様化しております。そのような多くの課題に「赤い羽根共同募金」を通して、地域での“つながり”を強化し、沖縄市の街を良くする活動を支援していきます。赤い羽根共同募金は、住み慣れた地域で安心して暮らすことができる街づくりを目指します。令和2年度もご協力をお願いします。



令和元年度も赤い羽根共同募金へのご協力ありがとうございました

令和元年度に集められた募金は、11,620,858円です。これは令和2年度に活用されます。
内訳として、沖縄県共同募金会を通して5,695,000円（約49%）が沖縄県全域の福祉活動に使用され、5,925,858円（51%）が沖縄市共同募金委員会を通じて、沖縄市内の地域福祉活動などへ活用されています。市民のみなさまの気持ちが、たくさんの人を支えています！



? 沖縄市では主にどのような活動に使われているの？

令和元年度「じぶん町の街をよくする活動」を紹介します。（一部抜粋）



地域の高齢者支援活動



市内子どもの育成支援



困窮世帯への食糧支援（フードバンク運動）



障がい者支援活動（手話）

? 募金に協力するにはどうしたらいいの??

戸別募金

一世帯あたり500円を目安にご協力をお願いしております。10月頃に自治会を通して、募金をお願いします。

家庭で



職域募金

沖縄市で働いている方々にご協力をお願いしております。沖縄市共同募金委員会の職員が伺います。

街中で



街頭募金

スーパーの出入口やデパートなど、街中で募金をお願いしております。見かけた方は是非ご協力ください。

職場で



企業で

法人募金

企業や事業所としてご協力をお願いします。11月頃に民生委員さんが伺います。



学童募金

沖縄市内の小・中・高校の児童会や生徒会が中心となって活動をお願いします。10月頃に資材をお届けいたします。

学校で



運動期間：令和2年10月1日～令和2年12月31日

募金は口座振込でも受け付けています。

【振込先】沖縄県農業協同組合 コザ支店（普通）1409681
【名義】沖縄県共同募金会 沖縄市共同募金委員会
※領収書を発行しますので、事務局までご連絡ください。



赤い羽根募金のつかいみち
赤い羽根データベース

はねっと



募金の詳しい使い道はこちらから↑

インターネットから沖縄市共同募金へ協力ができます。

詳しくはこちら→



沖縄県共同募金会 沖縄市共同募金委員会

【住所】沖縄市住吉1-14-29

（沖縄市社会福祉協議会内）

【電話】098-937-3385 【FAX】098-937-3422

【受付】月曜日から金曜日（9：00～17：00）

※土日祝日はお休み



会長：愛ちゃん

副会長：ゲンちゃん



じぶんの町をよくするしくみ

赤い羽根共同募金

令和2年度
運動期間

令和2年10月1日

令和3年3月31日

令和2年度共同募金運動助成テーマ

「つながりをたやさない社会づくり～あなたは一人じゃない～」

地域の福祉活動



福祉施設・団体の支援



子どもの育ちや学びを支える



災害ボランティア活動の支援



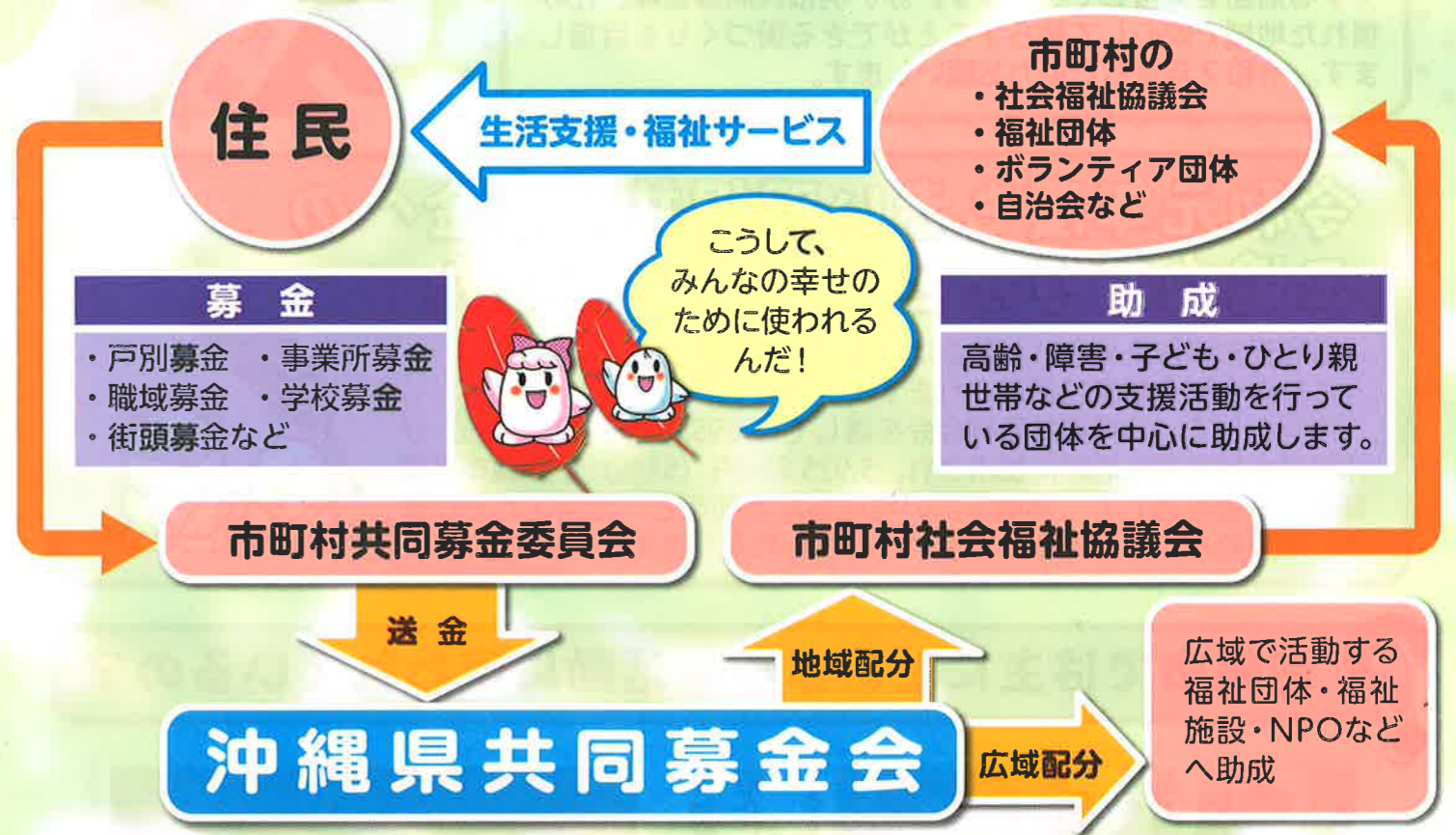
ボランティアさんの一生懸命な姿に
勇気と希望をもらいました

令和2年度
目標額

2億664万8千円

寄付者には税制上の優遇があります
【法人】法人課税対象所得から、寄付金の全額が控除(損金算入)されます。(法人税法第37条)
【個人】2,000円以上の募金は所得税、住民税の両方から控除が受けられます。

共同募金のしくみ

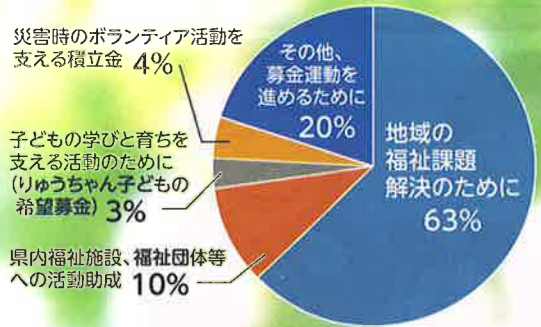


お住まいの町の共同募金の詳しい使い道は「赤い羽根データベースはねっと」へ
<http://hanett.akaihane.or.jp/hanett>



きびしい時節柄、広告にご協力いただいた企業の皆様に厚く御礼申し上げます。

令和2年度(2020年)募金の使いみち



赤い羽根共同募金の使いみち	令和元年度に集められた募金の使いみち	割合	令和2年度の募金目標額	割合
地域の福祉課題解決のために	106,850,551	57%	130,648,000	63%
県内福祉施設、福祉団体等への活動助成	27,800,000	15%	20,032,000	10%
子どもの学びと育ちを支える活動のために(りゅうちゃん子どもの希望募金)	7,434,000	4%	6,000,000	3%
災害時のボランティア活動を支える積立金	6,287,000	3%	8,351,000	4%
共同募金運動を推進するために	40,440,000	21%	41,617,000	20%
合計	188,811,551		206,648,000	

紙の総合商社
株式会社 紙商
KAMISHO

印刷用紙・紙製品・紙函
トータルパッケージ加工業

〒901-0618 南城市玉城船越1321番地の1
TEL (098) 988-3836
FAX (098) 988-3837

株式会社 イマジン
〒901-2423 中城村字北上原287-5
TEL (098) 895-3366
お気軽にお電話下さい

ソフトウェアの提供・開発(設計・制作・導入支援・保守)
会計・給与・勤怠管理・日常生活自立支援・成年後見人
業務支援(介護保険/会員/販売/各種記録)
など実績多数

新しい豊かな住まいづくりに貢献する
株式会社 大成ホーム
代表取締役社長 喜名 奎太
〒901-2131 沖縄県那覇市牧港3丁目39番11号 TEL(098)877-7756

紙の総合商社
株式会社 伊禮産業
代表取締役 伊禮 一幸
本社/〒901-2511 沖縄県那覇市仲蔵1丁目2番11号 TEL(098) 877-2280

Orion
人を、場を、世界を、笑顔に。